



LE JOURNAL DE VOTRE DÉPUTÉE N°8



ENGAGÉE
À VOS CÔTÉS,
POUR
LE PAYS
D'AIX !



ANNE-LAURENCE
PETEL

*Députée de la 14^e circonscription
des Bouches-du-Rhône*

EDITO



Nous n'avons pas cessé de travailler au service des Français depuis 2017.



Depuis 4 ans, j'ai la volonté de vous rendre compte de mon action en toute transparence.

J'en ai fait un engagement fort de mon mandat.

Après une crise sanitaire inédite qui aura marqué durablement chacun d'entre nous, je souhaite faire le point sur les temps forts de l'action de la majorité car nous n'avons pas cessé de travailler au service des Français depuis 2017.

La trajectoire que nous donnons à la France, depuis 4 ans, est celle du soutien à l'entreprise pour favoriser le travail et la création d'emplois, celle aussi de l'éducation, de la formation et de l'apprentissage pour permettre à chacun de choisir son destin. Dès aujourd'hui, nous investissons dans les secteurs d'avenir et le faisons avec l'objectif de la transition écologique.

J'ai l'exigence d'être active à l'Assemblée nationale comme en circonscription. Parce que les lois que nous votons doivent être utiles à votre quotidien, je m'efforce d'adapter mon travail législatif aux réalités du terrain.

Bien sincèrement
Anne-Laurence Petel

LA RÉPUBLIQUE
En Marche !

3 CHOSES À SAVOIR sur votre députée



UNE ÉLUE ENGAGÉE POUR L'ENTREPRISE ET L'ENVIRONNEMENT.

Anne-Laurence Petel a orienté son travail à l'Assemblée nationale sur les entreprises en difficulté et sur l'économie sociale et solidaire. Impliquée aussi sur les sujets de la protection des terres agricoles et de la lutte contre la bétonisation, elle en a fait des combats nationaux et locaux.

DISPONIBLE ET SUR LE TERRAIN.



Depuis le début de son mandat, votre députée tient son engagement d'être à l'écoute des citoyens, associations, commerçants et de tous ceux qu'elle rencontre. Pour elle, le député doit aussi être un élu de proximité, ancré dans son territoire. Présente sur le terrain, elle est disponible dans toutes les communes, lors de ses permanences parlementaires ou lors des manifestations culturelles, sportives et associatives.



AU SERVICE DES PROJETS LOCAUX.

Anne-Laurence Petel s'attache à rendre l'action parlementaire utile aux projets locaux. Qu'il s'agisse de financer l'investissement d'entreprise ou de débloquer des subventions aux associations, son rôle est de faciliter les démarches administratives et l'accès aux droits, créer du lien entre les acteurs locaux et leur permettre d'accéder aux dispositifs de l'Etat auxquels ils ont droit.

L'INTERVIEW

Anne-Laurence Petel est membre du bureau de la commission des affaires économiques, présidente du groupe d'études économie sociale et solidaire et vice-présidente du groupe d'amitié France-Arménie. Elle est aussi membre des groupes d'études sur la condition animale, le handicap, et les sapeurs-pompiers volontaires.

Quel regard portez-vous sur votre mandat de députée ?

Je me suis engagée en politique pour le dépassement des clivages et le renouvellement des visages. Je garde ces objectifs comme boussole. Depuis 4 ans, ma méthode c'est d'être efficace au service des Français et des habitants de ma circonscription. Loin des idéologies et des dogmes.

Avez-vous participé au renouvellement des pratiques comme vous vous y étiez engagée ?

Notre première loi a été celle de la moralisation de la vie publique, pour lutter contre les conflits d'intérêts et les emplois familiaux. Nous avons également mis fin au régime spécial de retraite des députés et nous nous sommes imposés des notes de frais validées par un déontologue. En tant que députée, je m'applique cette transparence avec rigueur en publiant 2 fois par an le détail de mes frais de mandat, toutes les semaines mon agenda, et tous les mois mon compte-rendu d'activité.

Comment avez-vous adapté votre travail pendant la crise ?

Avec mon équipe, nous sommes restés constamment en lien avec le terrain. Nous avons organisé des rencontres à distance avec les entreprises, les commerçants et le monde associatif pour connaître leurs difficultés. Nous avons régulièrement appelé les EHPAD et rencontré les soignants à l'hôpital. Il était primordial de garder le lien et de faire remonter leurs attentes.



Je me suis engagée en politique pour participer au dépassement des clivages.

Quelle est la mesure la plus importante à vos yeux ?

Sans hésitation, le dédoublement des classes dans les quartiers prioritaires. 12 élèves en CP et CE1 dès 2017 pour permettre aux plus fragiles de s'en sortir. Cette mesure a transformé des enfants qu'on disait incapables d'apprendre. Elle est aujourd'hui étendue aux maternelles. C'est une vraie réussite pour l'avenir de nos enfants !

À L'ASSEMBLÉE

amendements déposés **190**

rapports parlementaires **2**
sur le foncier agricole et les entreprises en difficulté

ÉDUCATION.

Pour lutter contre les inégalités de destin, l'éducation est notre priorité.

Nous avons redonné des moyens à l'école de la République en rendant l'instruction obligatoire dès 3 ans, en limitant à 12 élèves les classes de CP et CE1 en zone d'éducation prioritaire, en créant le dispositif **Devoirs Faits au collège**, les internats d'excellence, les cités éducatives et les vacances apprenantes.

12

élèves par classe maximum en CP et CE1

→ dans 67 classes en Pays d'Aix

LE SAVIEZ-VOUS ?



+ DE **1 million** D'ÉLÈVES

ont bénéficié des **VACANCES APPRENANTES** en 2020.



A chaque rentrée, je tiens à visiter des établissements scolaires pour échanger avec les directeurs, professeurs, parents et élèves afin de mieux prendre en compte leurs préoccupations.



FORMATION.

9

milliards € pour le plan **1 jeune 1 solution.**

Il garantit à chaque jeune une orientation (emploi, mission, formation) et facilite leur entrée dans la vie professionnelle vers des secteurs d'avenir.

RENFORCER L'APPRENTISSAGE C'EST FAIT !

Nous sommes passés de 280 000 en 2016 à **500 000 apprentis** en 2020 !

+80% EN FRANCE
+ 110% DANS LES BOUCHES-DU-RHÔNE !

ÉCONOMIE.

NOTRE ACTION DEPUIS 2017 A PERMIS AUX ENTREPRISES DE CRÉER DES EMPLOIS, D'ÊTRE COMPÉTITIVES ET D'INVESTIR.

→ Pendant la crise, grâce au fonds de soutien et au chômage partiel, nous avons protégé l'emploi.

→ Le plan **France Relance de 100 milliards d'€** a financé des milliers de projets. Demain, c'est le **plan d'investissement « France 2030 »** qui développera les secteurs d'avenir et stratégiques.

→ Nous avons aussi voté **40 milliards de baisse d'impôts** de production pour soutenir la compétitivité des entreprises.

LA FRANCE EST DEVENUE LE PAYS LE PLUS ATTRACTIF D'EUROPE

pour les investissements étrangers

(source : Ernst & Young)

MISSION ENTREPRISES

Votre députée Anne-Laurence Petel a été la **rapporteuse de la mission sur les entreprises en difficulté** à l'Assemblée nationale.

→ **52 propositions concrètes** pour mieux accompagner les chefs d'entreprise, et poser les conditions nécessaires du rebond.

DEPUIS 4 ANS, VOTRE DÉPUTÉE TIENT SES ENGAGEMENTS

Revalorisation et élargissement de la **prime d'activité.**

+90 € NETS PAR MOIS

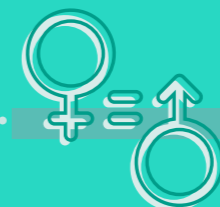
7,6% le taux de chômage est le plus bas depuis 13 ans

200 000 hébergements d'urgence désormais ouverts tout au long de l'année.

SOINS DENTAIRES, AUDITIFS ET OPTIQUES

100% REMBOURSÉS.

LE CONGÉ PATERNITÉ ALLONGÉ DE **14 À 28 JOURS**



36 ATTENTATS DÉJOUÉS et 1900 agents de renseignement en +

Suppression de la **taxe d'habitation** pour 80% des Français.

738 € d'économies en moyenne / an

+ de **2,4** millions de CDD/CDI créés en 3 mois

Source : URSSAF 3ème trimestre 2021

22 milliards

de baisse d'impôts pour les ménages.

+170 € NETS PAR MOIS POUR TOUS LES TRAVAILLEURS AU SMIC

300 € de Pass Culture à 18 ans.

FIN DES ANIMAUX SAUVAGES DANS LES CIRQUES ET DELPHINARIUMS

repas étudiants à **1** €

NOTRE ACTION POUR L'EUROPE

→ **Taxe de 15%** pour les géants du numérique

→ Plan de relance européen de **750 milliards d'€**

→ Engagement pour la **neutralité carbone en 2050 !**

ENVIRONNEMENT.

30%

du plan de relance est consacré à la transition écologique !

Notre objectif pour la France : réduire de 40% les émissions de gaz à effet de serre d'ici 2030.

✓ **Aides et primes historiques à la conversion automobile écologique.**
+ d'1 million de Français ont acheté un véhicule plus propre et moins polluant grâce aux nouvelles primes.

✓ **Nous agissons pour une agriculture durable.**
15% de surfaces agricoles en bio (contre 7% en 2017), 50% de produits bio, locaux ou de qualité dans les cantines d'ici 2022 et une sortie accélérée des pesticides.

✓ **Investissements inédits pour le ferroviaire et l'hydrogène vert.**
Avec le plan « France 2030 », nous investissons pour devenir le leader de l'hydrogène vert et développer les transports + propres de demain.

SANTÉ.

AVEC LE SÉCUR DE LA SANTÉ

✓ Investissement inédit de 19 milliards €

✓ Reprise d'1/3 de la dette de l'hôpital public

✓ + 183€ nets/mois pour tous les personnels hospitaliers

+15 000 SOIGNANTS

à l'hôpital public

x2 Pour une médecine de proximité, nous avons doublé le nombre de maisons de santé et levé le numerus clausus afin de former plus de médecins.



Anne-Laurence Petel avec le ministre de la santé Olivier Véran au Centre hospitalier du Pays d'Aix



Nationalement et localement, je me bats pour la préservation des terres agricoles et un urbanisme durable.

— Anne-Laurence PETEL

LOGEMENT.

2 milliards€

engagés contre les passoires thermiques.

Des centaines de milliers de logements rénovés énergétiquement avec MaPrimeRenov' : 190 000 en 2020 et + de 800 000 en 2021.

6 millions de ménages

ont bénéficié d'un chèque énergie.

Dans les Bouches-du-Rhône, 204 832 ménages en ont bénéficié, pour un montant moyen de **157€**.

JUSTICE.

2 100 EMPLOIS CRÉÉS

pour améliorer le fonctionnement des tribunaux et enfin réduire les délais pour tous les petits délits du quotidien ! Une justice des mineurs enfin accélérée et plus efficace : en matière pénale, un jugement prendra en moyenne moins de 3 mois contre 18 mois auparavant.

Augmentation historique du budget de la justice **+32%** durant le quinquennat.



Ce quinquennat est celui de moyens historiques dédiés à la sécurité et à la justice pour mieux vous protéger.

SÉCURITÉ.



10 000 POLICIERS ET GENDARMES SUPPLÉMENTAIRES EN 5 ANS.

Nous avons soutenu les forces de l'ordre de façon inédite et renouvelé leurs équipements, dont 50% de la flotte automobile, grâce à l'augmentation de 2,7 milliards d'€ du budget !

En 2018, nous avons créé **la Police de Sécurité du Quotidien** qui coordonne policiers nationaux, municipaux, bailleurs sociaux, comités de quartiers, pour prévenir et agir en proximité : **et ça marche !**



Anne-Laurence Petel avec le ministre de l'Intérieur Gérard Darmanin dans un des nouveaux véhicules Peugeot 5008 de la Police

+ SUR LE TERRAIN

Dès 2017, Anne-Laurence Petel s'est battue pour augmenter les moyens de la police et de la justice à Aix-en-Provence. Résultats concrets :

7 policiers supplémentaires

1 nouveau Palais de Justice !

LE SAVIEZ-VOUS ?

Plan contre les violences faites aux femmes

3 000

téléphones grave danger, Numéro vert 3919 disponible 24h/24 7j/7, des centaines de bracelets anti-rapprochement, et 90 000 policiers et gendarmes formés à l'accueil des femmes victimes.



VOTRE CIRCONSCRIPTION

**AIX-EN-PROVENCE SAINT-ANTONIN-SUR-BAYON BEAURECUEIL VAUVENARGUES
 SAINT-MARC-JAUMEGARDE PUYLOUBIER CHÂTEAUNEUF-LE-ROUGE ROUSSET
 LE THOLONET PEYNIER MEYRARGUES JOUQUES PEYROLLES-EN-PROVENCE
 LE PUY-SAINTE-RÉPARADE VENELLES FUVEAU TRETS SAINT-PAUL-LEZ-DURANCE**



Pour savoir ce qui a changé dans votre commune

➔ chezvous.en-marche.fr
 ➔ gouvernement.fr

**ANNE-LAURENCE PETEL
EST À VOTRE ÉCOUTE**

✉ annelaurencepetel.fr

✉ contact@alpetel.fr

🐦 [@AL_Petel](https://twitter.com/AL_Petel)

📷 [@AnneLaurencePetel](https://www.instagram.com/AnneLaurencePetel)

📘 fb.me/petelannelaurence

📍 **Permanence parlementaire**

425 allée François Aubrun
13100 Le Tholonet

☎ **04 42 24 99 38**